

Vorwort

Bei diesem Dokument handelt es sich um eine aktualisierte Präsentation, welche bereits im Jahr 2019 bei der Blade-Guard-Schulung gezeigt wurde.

Teilweise haben wir Erklärungen in rot zu den Ordnerpflichten für ein besseres Verständnis ergänzt.

Es ist verpflichtend dieses Dokument vor dem ersten Ordnerereinsatz durchzulesen und dies dem Veranstalter in geeigneter Weise zu bestätigen.

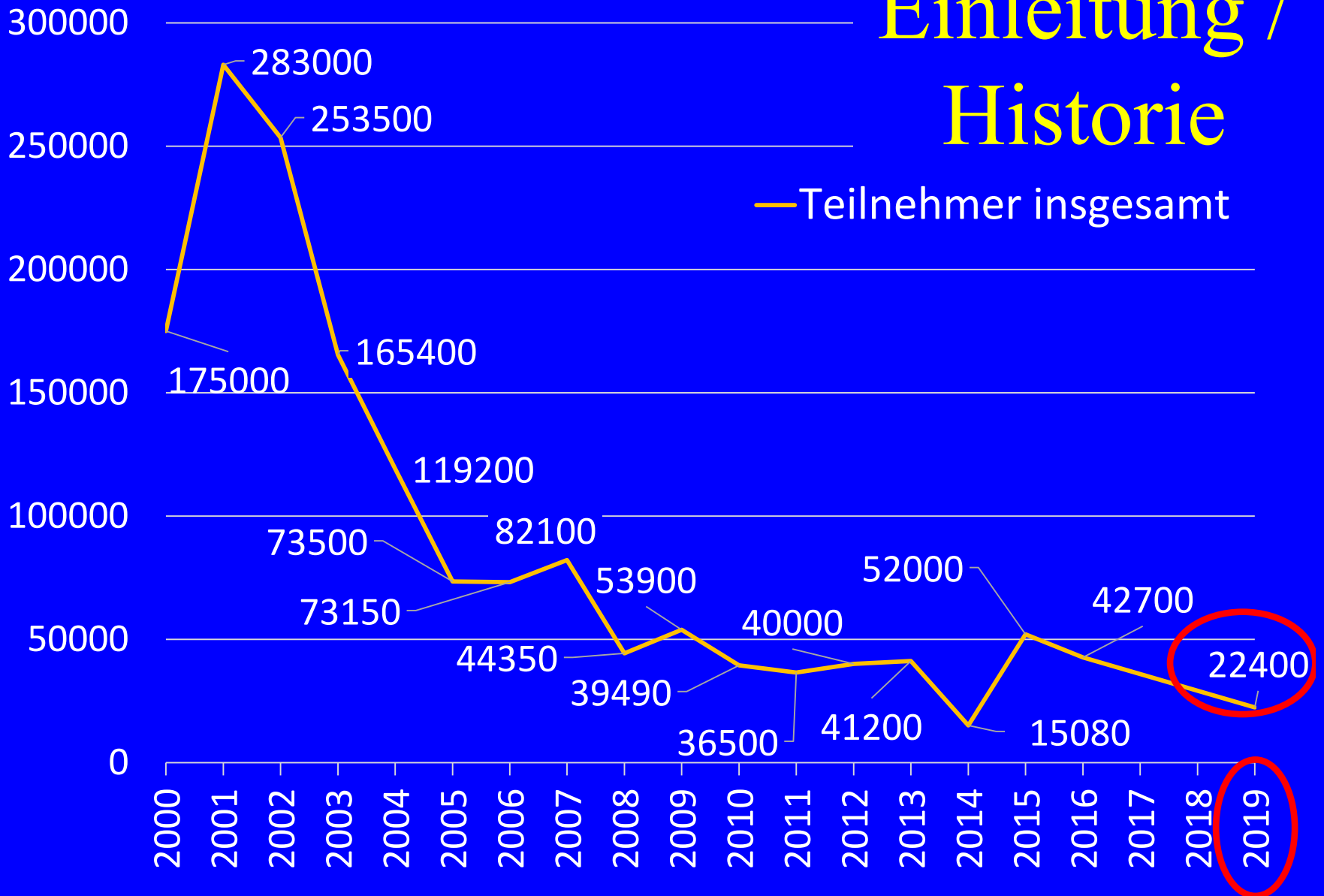
Blade Night 2022

Blade-Guard-Schulung

POK Illert, POK Juretzki - VPI-VÜ

Einleitung / Historie

— Teilnehmer insgesamt



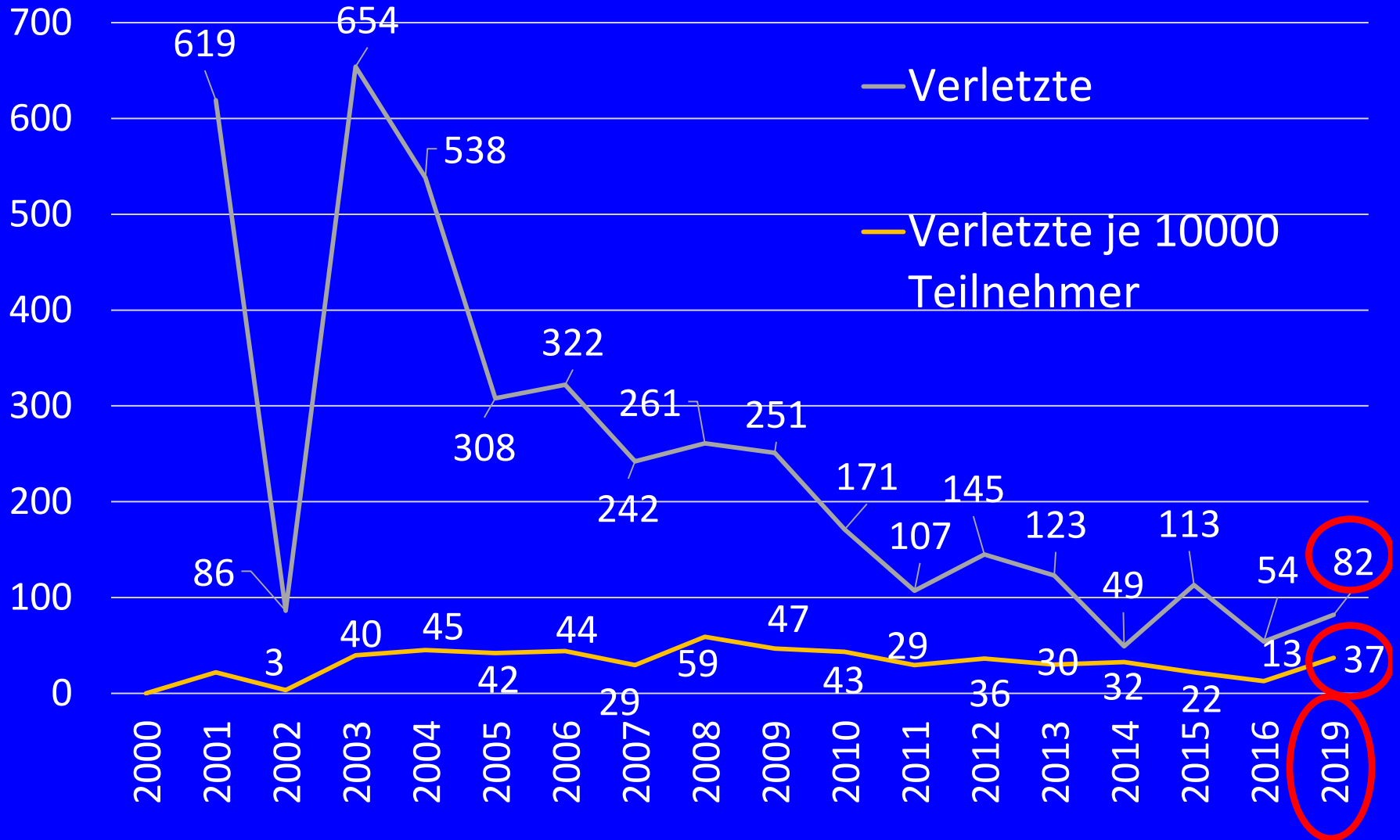
Einleitung / Historie



Einleitung / Historie

- Von geplanten 18 Veranstaltungen (VA) im Jahr 2019 wurden insgesamt 8 VA abgesagt
- Absagen immer im Vorfeld meistens wegen schlechter Witterung
- Bei vier VA 2019 waren zu wenig Ordner vor Ort. 1x wurde eine verkürzte Strecke gefahren und 3x wurde aufgrund der geringen Teilnehmerzahl die Veranstaltung trotzdem genehmigt.
- Gefahrene Strecken 2019:
2x Strecke Nord, 2x Strecke Ost, 2x Strecke Süd, 3x Strecke West, 1x Strecke Family

Einleitung / Historie



Einleitung / Historie

Verletzungen 2019

- 82 Personen verletzt
- Die meisten leicht verletzt
- 2 Schwerverletzte (Beckenbruch und Schulterverletzung)
- Kritischer Streckenpunkt > Unterführung BAB A95 (Strecke SÜD)

Einleitung / Historie

- Kräfteansatz und Einsatzstunden der Polizei

2019	166 Beamte,	718 Stunden (10 BN)
2016	125 Beamte,	494 Stunden (9 BN)
2015	236 Beamte,	832 Stunden (9 BN)
2014	276 Beamte,	1087 Stunden (7 BN)
2013	419 Beamte,	1757 Stunden (10 BN)
- Durchlaufzeiten zwischen (2019)
7 Minuten (1 200 T.) und 17 Minuten (6 500 T.)
- Zuglänge (2019) zwischen 1,1 und 3,5 km
- 1 x kurze Strecke (Familienstrecke)
- Kein besonderes Vorkommnis (1 Sammelstopp)

Ordnerpflichten I

- Anfahrt zum und Abfahrt vom Veranstaltungsort nicht auf der Straße, sondern auf dem Gehweg – Roller, Inline-Skates und Rollschuhe sind gem. § 24 I StVO nicht Fahrzeuge und unterliegen den Regeln für Fußgänger!
- Schrittgeschwindigkeit am Gehweg = 7 (10) km/h, Auflagenbescheid des KVR
- Tragen von Schutzausrüstung (Vorbildfunktion), auch andere Teilnehmer dazu auffordern
- Reflektierende Warnweste mit Aufschrift „Ordner“ oder T-Shirt mit reflektierender Aufschrift

Ordnerpflichten II

- Bei Beginn der Veranstaltung sorgen die Ordner dafür, dass die Teilnehmer im abgesperrten Bereich des Startplatzes bleiben und sich nicht bereits auf der Strecke aufhalten (siehe letzte Seite „Lageplan Startplatz“)
- weiterhin unterstützen sie bei der Aufstellung nach Weisung des Veranstalters; keine Behinderung des Fahr-/Lieferverkehrs auf der Theresienhöhe
- Die Ordner bleiben bis zum Veranstaltungsende (Freigabe durch die Polizei)
Betrifft die Ordner, die nicht als Streckenposten eingesetzt worden sind. Natürlich muss ein Streckenposten nicht bis zum Ende der Veranstaltung an seiner zugewiesenen Kreuzung stehenbleiben.
- Grundsätzlich mindestens 18 J.!
- 50 % Juniorordner (mind. 16 J.) in gemischten Teams erlaubt

Ordnerpflichten III

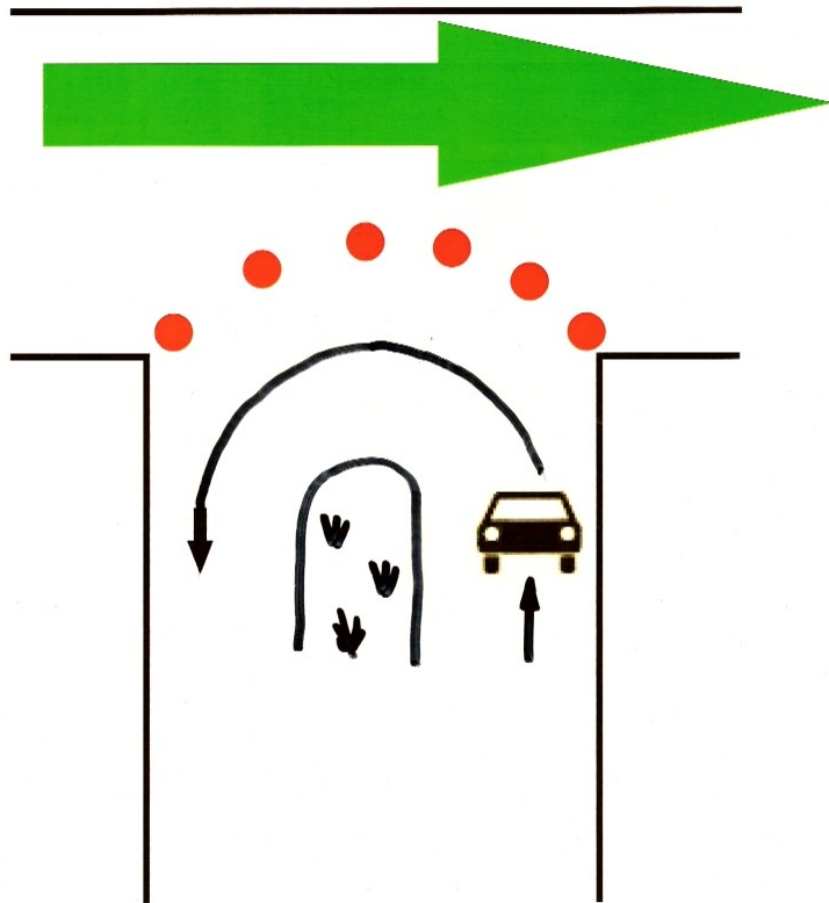
- Ordnerkonzept Ordnerkonzept wurde durch Polizei und Veranstalter erarbeitet. Dieses schreibt die Anzahl der Ordner für die gesamte Strecke vor und an welchen Einmündungen / Kreuzungen wie viele Ordner zu stehen haben.
- gesamter Zug gilt als geschlossener Verband und nimmt Verbandsrechte in Anspruch gem. §27 StVO
- Veranstaltungsteilnehmer (somit auch die Ordner) dürfen die Gehwege nicht benutzen Gehwege bleiben während der Veranstaltung für Fußgänger frei
- Zug wird durch Spitzen- und Schlussfahrzeug der Polizei begrenzt; „Spitzenfahrzeug“ + 4 - 6 Kräder Ordner, die als Streckenposten eingesetzt werden, fahren zwischen den pol. Motorrädern und dem Spitzenfahrzeug
- Spitzenteam: Das Spitzenfahrzeug wird nicht von Teilnehmern (außer Ordner) überholt
- Übernahme der Verkehrssperren von der Polizei vor dem Spitzenfahrzeug; Ordner haben keine polizeilichen Befugnisse!

Ordnerpflichten IV

- Tempovorgabe durch Spitzenfahrzeug (geschlossener Zug – keine großen Lücken; keine Rennsportveranstaltung – Rücksicht auf Ältere und Kinder)
- Die Ordner sind vor Ort, bevor der Zug kommt und bleiben, bis das Schlussfahrzeug vorbei ist
- Schlussteam: Langsame Skater, welche sich bereits hinter dem Zug befinden, sind von der Strecke zu nehmen und auf den Gehweg zu verweisen / es gibt kein Zurückfallen hinter das Schlussfahrzeug!
- Unterstützung bei Zwischen- und Sammelstopps
- Durchlass des ÖPNV im Fall eines Stopps vs. Einsatzfzg.
- Zusammenhalten der Kolonne

Einsatzfahrzeugen ist jederzeit die Durchfahrt zu ermöglichen

Verhalten bei Verkehrssperren



Ordnerpflichten V

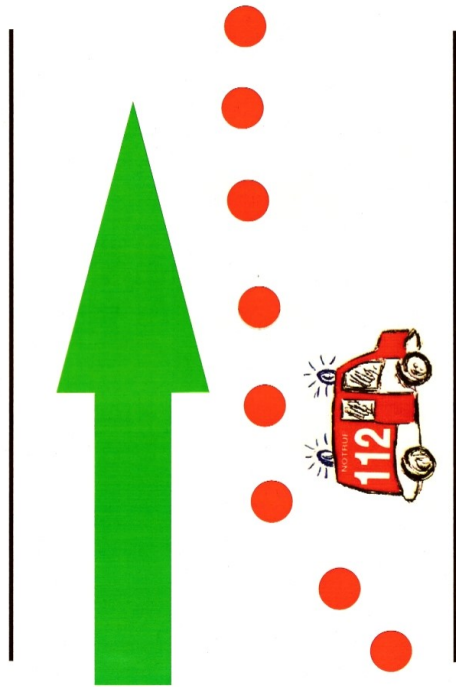
- Auf den wartenden Autofahrer zugehen, wenn möglich und die Situation erklären
- Umleitungen vorschlagen
- Abbau von Vorurteilen
- Förderung der Akzeptanz der Veranstaltung bei den übrigen Verkehrsteilnehmern
- Deeskalierend wirken!!!
- Blickrichtung nicht auf den Skaterzug sondern auf die Autofahrer

Ordnerpflichten VI

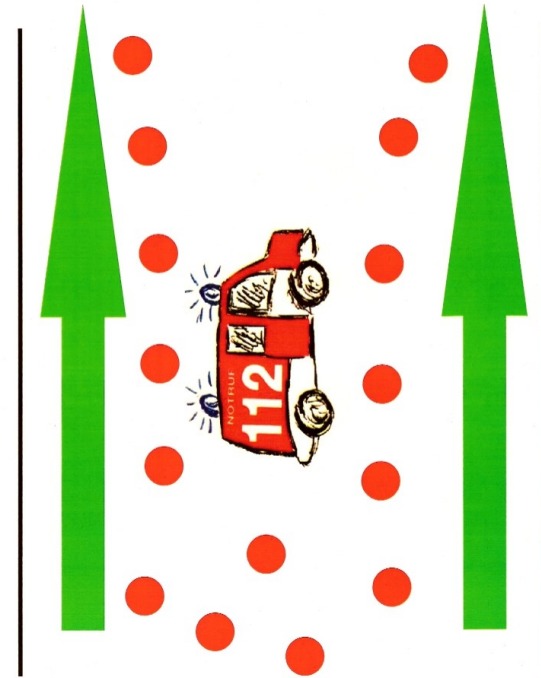
- Streckenkenntnis unbedingt erforderlich (Problem Auswärtige), um eine Umleitungsempfehlung an die Verkehrsteilnehmer geben zu können; Warnung der Verkehrsteilnehmer (jeden Montag bei schönem Wetter usw.)
- Das Mitführen von Hunden ist verboten Auch in Taschen
- Keine Lautsprechergeräte während des Laufens (z.B. Ghetto-Blaster) – Aufforderung zum Abschalten
- (2019 waren 4 Musikbegleitfahrzeuge erlaubt)

Rettungswege

Freimachen von Rettungswegen



Freimachen von Rettungswegen



- Pflicht zur Ersten Hilfe für jeden Skater, insbesondere Sani-Skater – gem. § 323 StGB (Unterlassene Hilfeleistung)
- Ordner unterstützen an der Unfallstelle, kurze Absperrung, Vorbeileiten an der Unfallstelle, Gaffer weiterschicken

Strecken

- Ost (177 Ordner)
- West (161 Ordner)
- Nord (188 Ordner)
- Süd (145 Ordner)
- Familie (91 Ordner)

- Personalausweis mitführen
- Meldeweg bei Vorkommnissen:

Teamführer → Veranstaltungsleiter → Polizei; nicht die

110! Ausnahme: Bei schweren Delikten z.B. Raub,
Körperverletzung etc. sofort die Polizei über die
110 rufen

DECATHLON

Blade Night!

Strecke OST



Strecke OST

Ganghofer Straße – Ridlerstraße –
Westendstraße – Elsenheimer Straße
– Landsberger Straße – Bayerstraße
– Martin- Greif- Straße –
Bavariaring – Theresienhöhe –
Hans-Fischer- Straße – Poccistraße
– Ruppertstraße – Tumblinger
Straße – Zenettistraße –
Thalkirchner Straße –
Lagerhausstraße – Isartalstraße –
Wittelsbacher Straße – Baldeplatz –
Wittelsbacher Brücke –
Humboldtstraße – Pilgersheimer
Straße – Candidplatz – Schönstraße
(Nordwestfahrbahn) –
Tierparkstraße – Schäftlarnstraße –
Lagerhausstraße – Thalkirchner
Straße – Tumblinger Straße –
Ruppertstraße – Poccistraße – Hans-
Fischer- Straße – Theresienhöhe

Infos Strecke OST:
Länge ca. 12,5 km

Juli

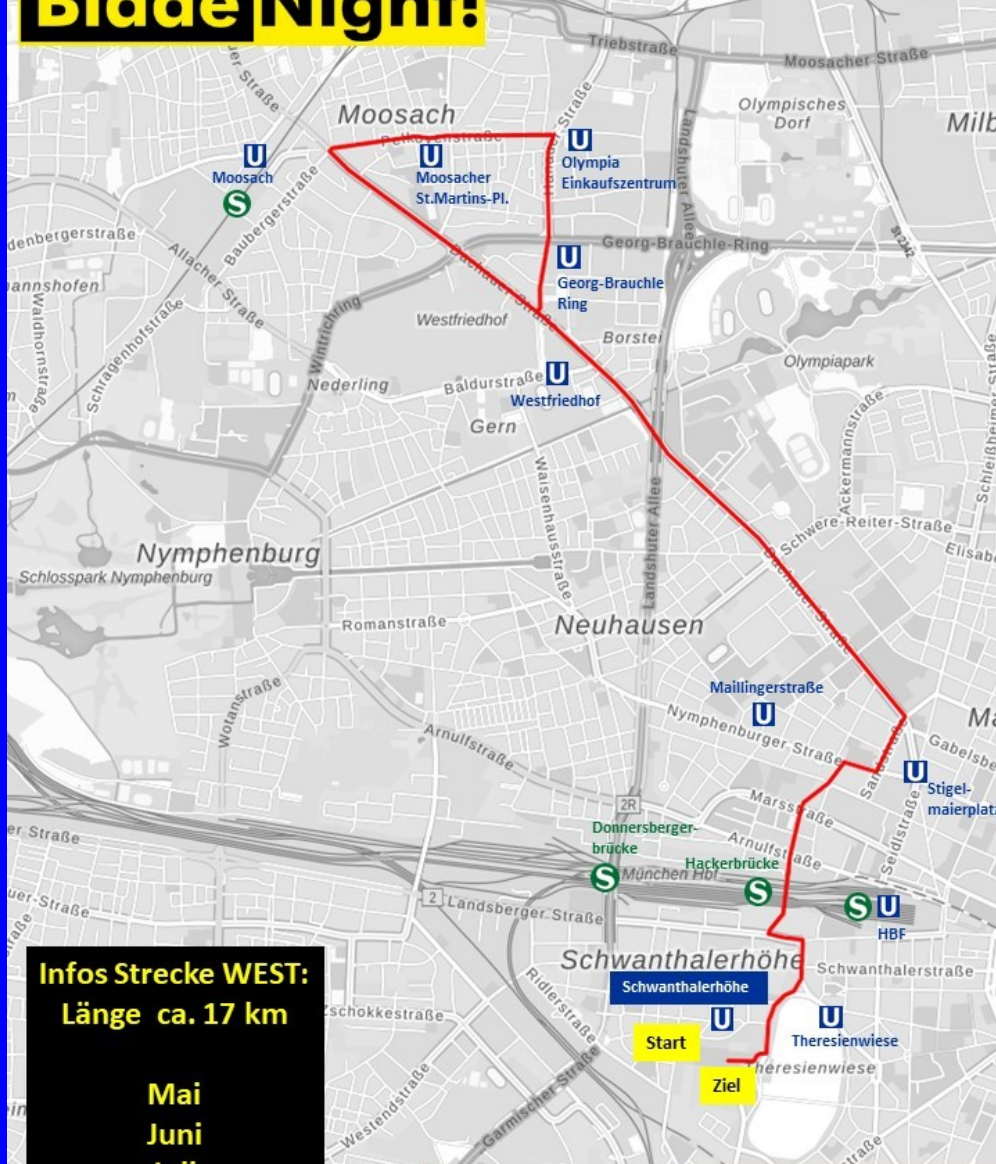
SkateMunich!

DECATHLON

Blade Night!

Strecke WEST

Strecke WEST



Theresienhöhe – Bavariaring –
Martin- Greif- Straße – Bayerstraße
– Grasserstraße – Hackerbrücke –
Wredestraße – Pappenheimstraße –
Karlstraße – Sandstraße – Dachauer
Straße (Ostfahrbahn) –
Pelkovenstraße – Hanauer Straße –
Dachauer Straße – Sandstraße –
Karlstraße – Pappenheimstraße –
Wredestraße – Hackerbrücke –
Grasserstraße – Bayerstraße –
Martin- Greif- Straße – Bavariaring
– Theresienhöhe

Infos Strecke WEST:
Länge ca. 17 km

Mai
Juni
Juli
August

Don't walk **SkateMunich!**

DECATHLON

Blade Night!

Strecke Nord



Infos Strecke NORD:
Länge ca. 23,5 km

**Mai
August
September**

SkateMunich!

Strecke NORD

Theresienhöhe – Bavariaring – Martin-Greif- Straße – Bayerstraße – Grasserstraße – Hackerbrücke – Wredestraße – Pappenheimstraße – Karlstraße – Sandstraße – Dachauer Straße (Ostfahrbahn) – Leonrodplatz – Schwere-Reiter- Straße (ab Ackermannstraße Nordfahrbahn) – Winzerer Straße – Ackermannstraße – Karl- Theodor- Straße – Rheinstraße – Leopoldstraße (Ostfahrbahn) – Ingolstädter Straße (Ostfahrbahn) – Maria- Probst- Straße – Helene- Wessel- Bogen – Margot- Kalinke- Straße – Lotte- Branz- Straße – Schwarzhauptstraße (evtl. notwendiger Sammelstop) – Anton- Ditt- Bogen – Hufelandstraße – Ingolstädter Straße (Westfahrbahn) – Leopoldstraße – (Westfahrbahn) – Rheinstraße – Karl- Theodor- Straße – Ackermannstraße – Winzerer Straße – Schwere- Reiter- Straße – Leonrodplatz – Dachauer Straße (Westfahrbahn) – Sandstraße – Karlstraße – Pappenheimstraße – Wredestraße – Hackerbrücke – Grasserstraße – Bayerstraße – Martin- Greif- Straße – Bavariaring – Theresienhöhe

DECATHLON

Blade Night!

Strecke SÜD



Strecke SÜD

Ganghofer Straße – Pfeuferstraße –
Baumgartnerstraße – Am Westpark –
Hansastraße – Nestroystraße –
Zillerstalstraße – Partnachplatz –
Partnachstraße – Sachsenkammstraße –
Friedrich-Hebbel-Straße – Höglwörther
Straße – Boschetsrieder Straße –
Fürstenrieder Straße – Ammerseestraße –
Westendstraße – Siegenburger Straße –
Landaubogen – Hansastraße –
Baumgartnerstraße – Pfeuferstraße –
Ganghofer Straße

**Infos Strecke Süd:
Länge ca. 14,5 km**

Juli

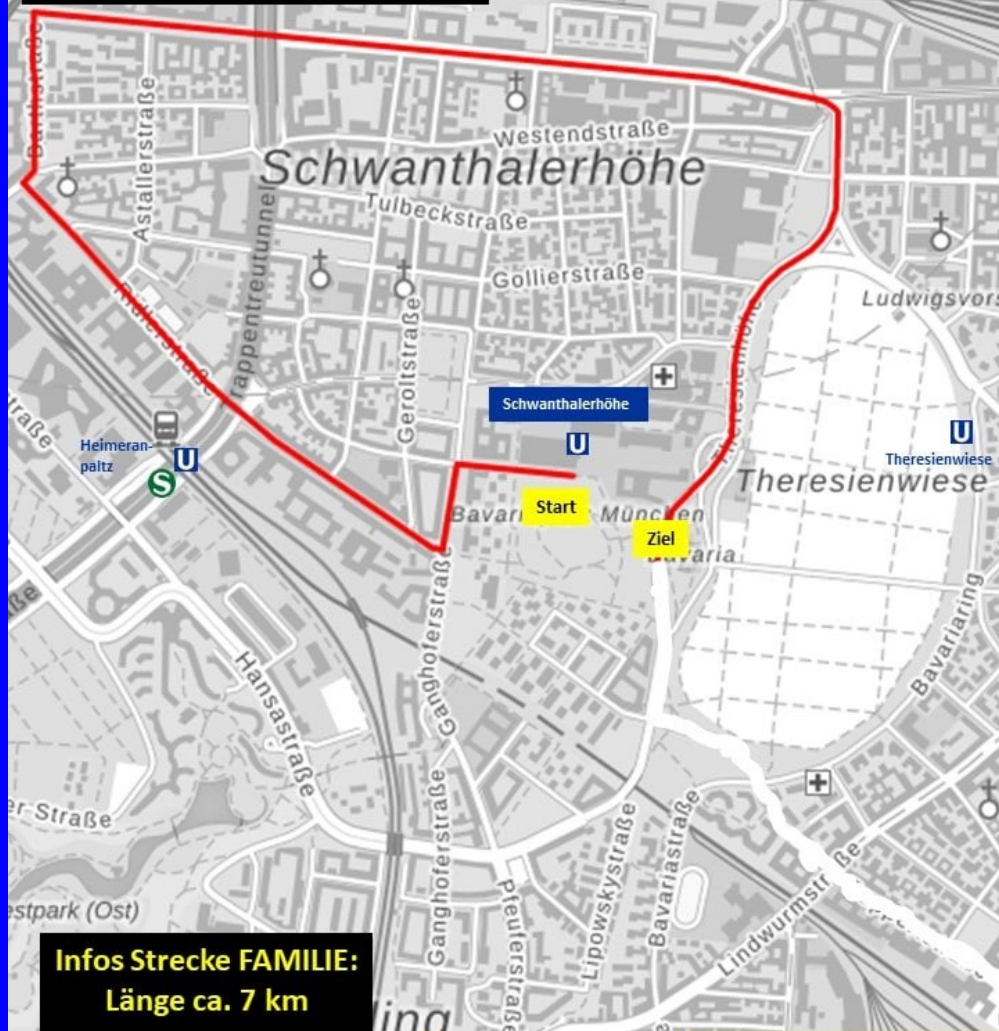
Don't walk

SkateMunich!

DECATHLON

Blade Night!

Strecke Familie



Strecke FAMILY

Ganghoferstraße – Ridlerstraße
– Westendstraße – Elsenheimer
Straße – Landsberger Straße –
Bayerstraße – Martin- Greif-
Straße – Bavariering –
Theresienhöhe

Infos Strecke FAMILIE:
Länge ca. 7 km

Pfingsten

SkateMunich!

Startplatz Bavariapark

